

1 Detalhamento Seção Transversal
SEM ESCALA

- 1 REGULARIZAÇÃO E COMPACTAÇÃO DO SUBLEITO A 100% PN (A)
2 MACADAME SECO COM BRITA GRADUADA (Esp - 25 cm)
3 BRITA GRADUADA (Esp - 15 cm)
4 IMPRIMAÇÃO IMPERMEABILIZANTE C/ RR-1C
5 PINTURA DE LIGAÇÃO C/ EMULSÃO RR-1C
6 REVESTIMENTO COM C.B.U.Q. (Esp - 5 cm)

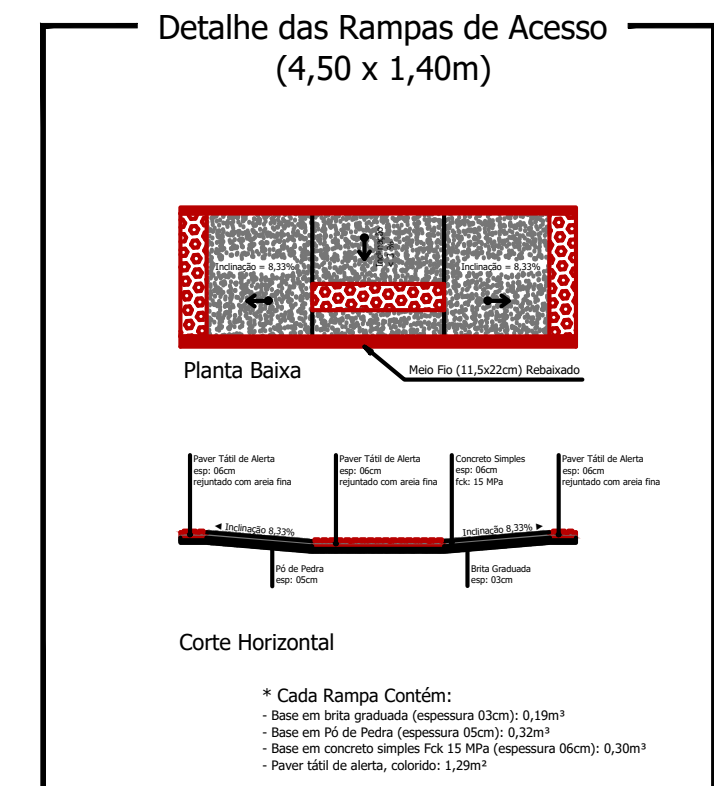


3 Localização
SEM ESCALA

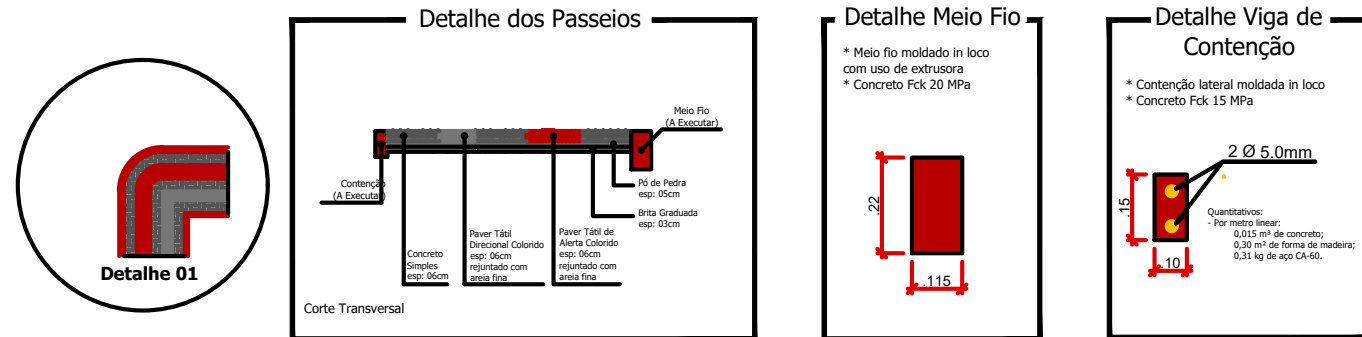
FONTE: GOOGLE EARTH



4 Levantamento Fotográfico
SEM ESCALA



2 Detalhamentos passeios
SEM ESCALA



Título: PROJETO DE URBANIZAÇÃO		Folha: 02/02
Objetivo: Estudos e Projetos		
Município: Município de Nova Esperança do Sudoeste - Rua João Antônio Moura		
Proprietários: Município de Nova Esperança do Sudoeste		
ESTACA INICIAL 0+000	ESTACA FINAL 0+161	
Escala:	Data: 20/10/2025	Estado: PR
Proprietário:		Responsável Técnico:
Município de Nova Esperança do Sudoeste		Bruna Carolina Jachinski CREA: RS-263013/D